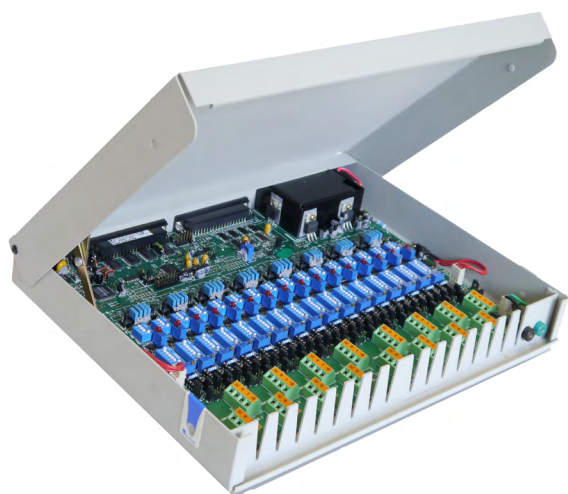


LYNX AQUISIÇÃO DE DADOS

ADS 0500

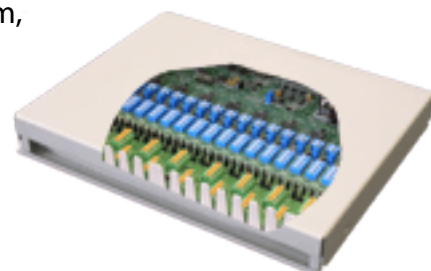


O ADS0500 é um sistema integrado de baixo custo. Indicado para aplicações onde não se trocam os sensores freqüentemente.

Permite a ligação de termopares, sensores em ponte, sinais de baixa tensão e corrente.

Características:

- ❑ 8 ou 16 amplificadores de instrumentação com entrada diferencial e ganho selecionável por chaves internas entre cinco valores fixos: x1, x100, x200, x300 e x600. Outros ganhos (x500, x1000 ou x1200, com precisão de 2%) também podem ser selecionados. O ganho x100 pode ser alterado pelo usuário para qualquer outro valor desejado mediante troca de um componente;
- ❑ Configuração de entrada selecionável por chaves para: termopares, entrada direta de tensão (desde $\pm 10\text{mV}$ até $\pm 10\text{V}$) e corrente (até $\pm 40\text{mA}$);
- ❑ Filtro passa-baixas de 2ª ordem tipo Butterworth com frequência de corte em 35Hz, alterável pelo usuário mediante troca de componentes;
- ❑ Conversor A/D com resolução de 12 bits;
- ❑ Taxa máxima de aquisição: 500 amostras/segundo, independente da quantidade de canais ativos;
- ❑ Saída digital: 16 saídas digitais nível TTL (disponível em conector traseiro);
- ❑ Entrada digital: 16 entradas digitais nível TTL (disponível em conector traseiro);
- ❑ 01 canal para entrada de sinais de pulso configurável para: contagem, frequência ou período;
- ❑ Comunicação por protocolo IP, interface padrão Ethernet 10baseT;
- ❑ Alimentação: 12VDC fornecidos por adaptador para ligação em tomadas 110/220VAC. Pode ser alimentado diretamente por bateria de automóvel;



Opções:

- ❑ Condicionador para sensores tipo ICP (opção ICP);
- ❑ Condicionador para sensores tipo Pt100 (opção Pt100);
- ❑ Condicionador para sensores em ponte de Wheatstone (opção BDG), incluindo:
½ ponte, ¼ ponte 120 ohms;
- ❑ Condicionador para sinais de sensores potenciométricos;
- ❑ Fonte de tensão (tensão de excitação) regulada configurável para:
2,5V, 5,0V ou 10V divididas em grupos de oito canais (os canais do mesmo grupo sempre terão a mesma tensão de excitação);
- ❑ Ajuste de balanceamento para pontes de Wheatstone através de Trim-pot;
- ❑ Inserção de resistor de calibração (Shunt-Cal através de botão);
- ❑ Inserção do resistor de calibração (Shunt-Cal por software (opção AutSnt):
- ❑ Calibração automática de sensores em ponte através da aplicação automática de resistor de Shunt-Cal. Requer programa AqDados versão 7 ou superior e a opção BDG.

Comunicação IP (Ethernet):

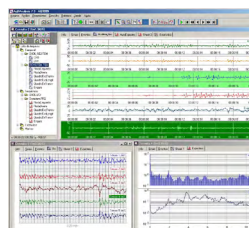
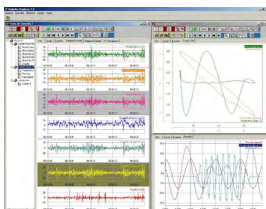
- ❑ O ADS0500 também usa interface de rede padrão Ethernet com protocolo UDP/IP que permite a comunicação usando interfaces de rede disponíveis em qualquer computador.

Dimensões:

- ❑ Acondicionado em caixa metálica, dimensões:
45 x 310 x 250 (mm, Alt x Larg x Prof);

Programas Compatíveis:

- ❑ **AqDados 7:**
Programa desenvolvido pela Lynx para realizar a aquisição de dados de seus sistemas de aquisição.
- ❑ **AqDAnalysis:**
Programa modular de análise de dados coletados em campo e testes.



Lynx Tecnologia Eletrônica Ltda

Rua Dr José Elias, 358/368

05083-030 São Paulo - SP - Brasil

fone: (55) (11) 3644-7522

fax: (55) (11) 3836-5277

www.lynxtec.com.br

lynxtec@lynxtec.com.br